

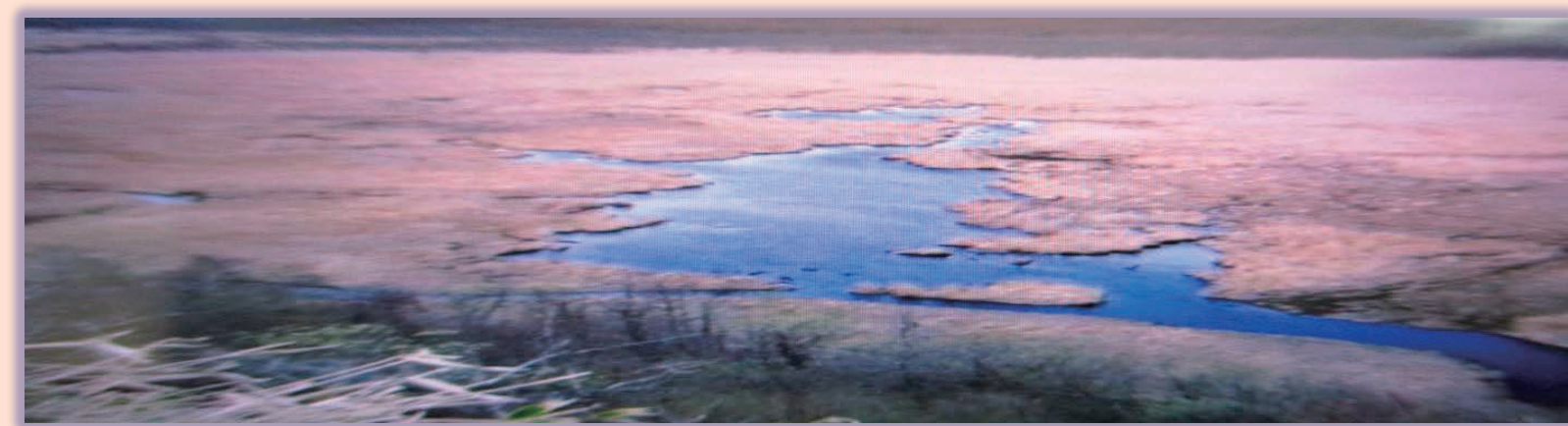
## コロナだから繋がろう！ 東部北地域支え合いのまちづくり連絡会

令和2年、当センター担当圏域内にある元幼稚園で、協議体と地域ケア会議を開催。コロナ感染予防で幼稚園という会場を最大限活用し、支え合いができる地域づくりの繋がりを深めた。

### 北海道釧路市 東部北地域包括支援センター



釧路市は、ひろ～い北海道の道東に位置します。  
札幌までは車で約4時間かかります。



釧路湿原や丹頂鶴が有名。食事も海の幸やお蕎麦が美味しく、夏は涼しく過ごしやすいため、避暑目的でも観光客が訪れます。

#### 釧路市概要(令和3年3月現在)

人口	164,298人	高齢化率	34.4%
65歳以上	56,620人	要介護等認定率	21.8%

本来、地域の**高齢者が元気で生き生き生活**できるよう、協議体メンバーが集まり手立てを考えているが。。

コロナ禍では平時よりも交流が途絶えてしまう

コロナ感染を予防するため、協議体を開催できない！  
メンバー同士の交流も乏しくなる

ならば！

**コロナ感染予防に取り組みながら  
協議体メンバーで集まりたい！**

コロナが与える  
地域への影響

外出自粛  
交流が途絶える  
生活に刺激がない  
転倒！認知症！うつ病  
発症のリスク高

#### コロナ流行以前の連絡会の様子



賑わってますが、かなりの密です。

### 3密(密閉・密集・密接)を避けた、連絡会の開催方法

会場は元幼稚園。現在は明照会館として、地域活動を積極的に取り組む管理人の副住職により、地域開放されています。当日、玄関にて検温と消毒、到着順に受付にてA、B、Cのグループに分かれ、各教室に案内。1グループ6名。発表者、職員を含め参加者全員で28名。①各教室でそれぞれの発表、意見交流を30分。②職員の誘導により、次の教室へ移動。①、②を2回繰り返す。最後は、各教室にあるスピーカーを利用し、全体の意見共有と交流を行いました。

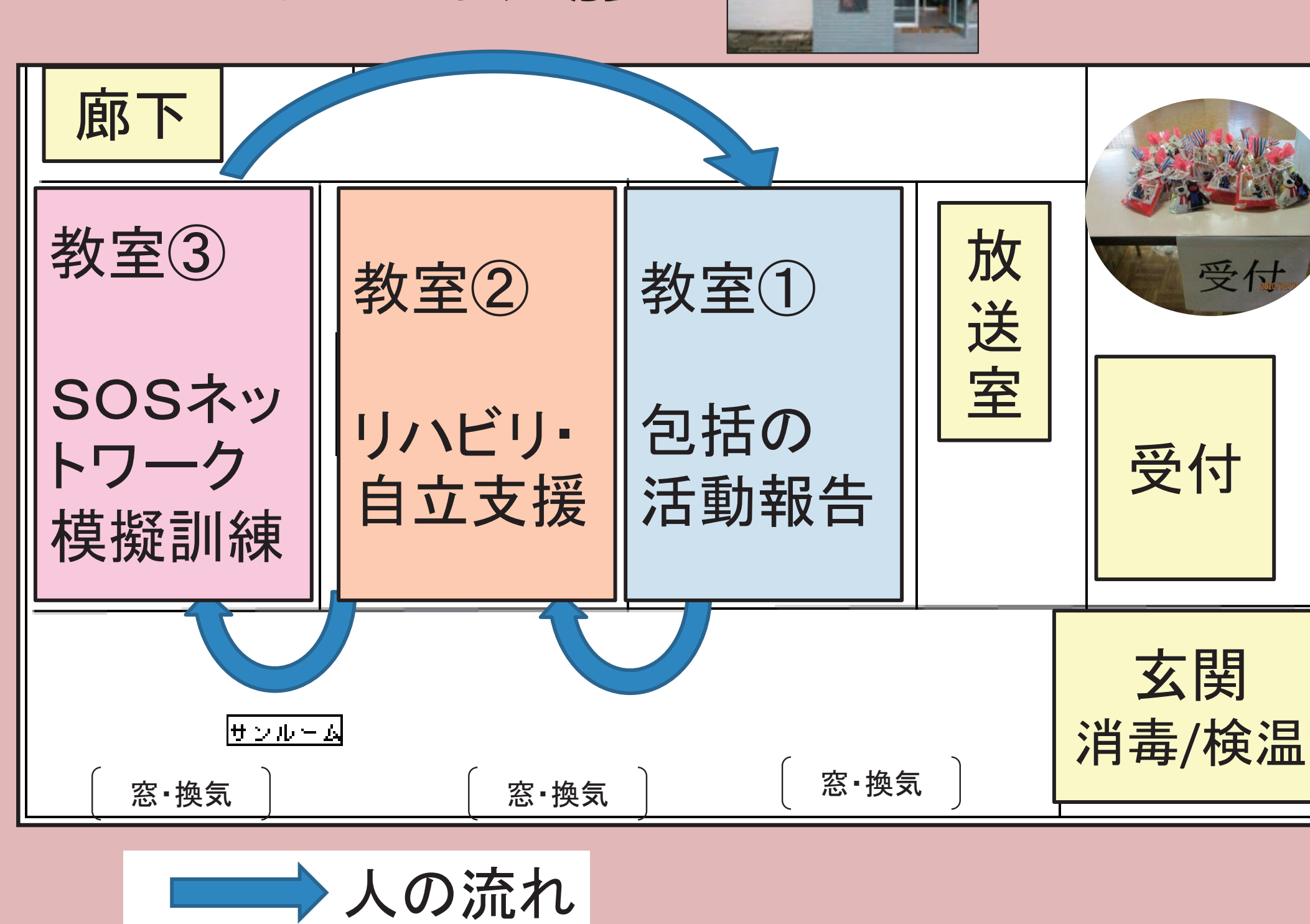
#### Bグループの次第

令和2年度 支え合いのまちづくり連絡会  
令和2年10月13日(火) 14:30～15:30  
明照会館  
コロナに負けずつながり続けた、私達の地域活動の一部を紹介します。

**Bグループ 次第**

14:30	教室 2
開会式	全体マイクで開会 開会挨拶 鶴原
発表	地域住民の自立のために～自立支援とは？ 老健たいよう 理学療法士 沼口(又は宮下)
意見交流	
15:05	教室 2 終了
移動	休憩 換気
15:10	教室 3
発表	令和2年度SOS模擬訓練開催報告 ・催し代表 三輪 ・東部北地域包括支援センター 松井
意見交流	
15:40	教室 3 終了
移動	休憩 換気
15:45	教室 1
発表	令和元年度 地域活動報告 ・「糸」活動報告 開根雅子 ・東部北地域たっしサービス、サロン活動報告 鶴原
意見交流	
16:25	全体マイクでグループごとの意見を出席者全員で共有
閉会式	
16:30	全体マイクで閉会 終了

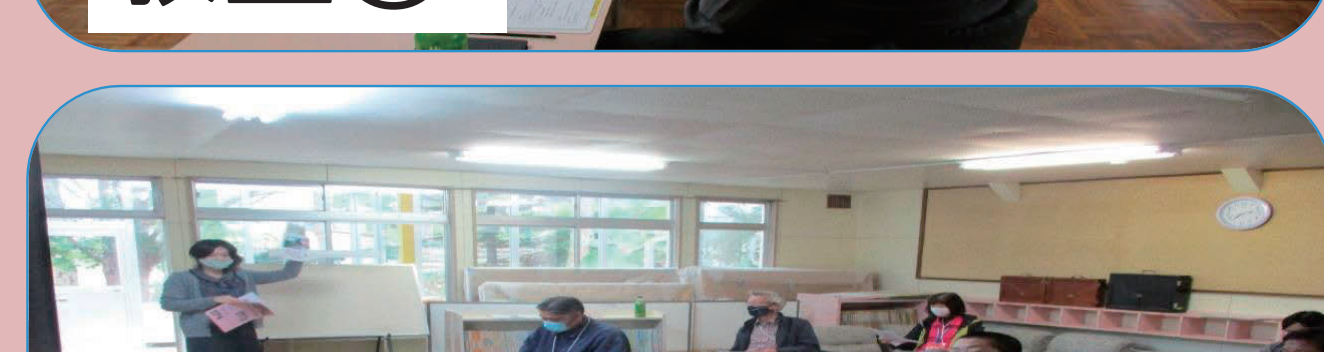
#### 当日の会場図



#### 教室①



#### 教室②



#### 教室③

