

住民が望むことを 助け合いの力で かたちにかえる 取り組み

岡田コミュニティは、丸亀市にある17コミュニティ（小学校区を単位とした自治会、行政機関、各種団体からなる課題解決のための共同体）のひとつ。岡田コミュニティが中心となって、様々な立場からの意見を集め、助け合いの力で高齢化を見据えた移動支援をかたちにかえていきました。

住民が望むことを
助け合いの力で
かたちにかえる取り組み



助け合いのまちづくり勉強会（2017年～）

互助による
輸送

移動サービス
おでかけ便

運行



0877-86-3001

2019年10月～

岡田コミュニティは、丸亀市にある17コミュニティ（小学校区を単位とした自治会、行政機関、各種団体からなる課題解決のための共同体）のひとつ。コミュニティが中心となって、様々な立場からの意見を集め、助け合いの力で高齢化を見据えた移動支援をかたちにかえていきました。

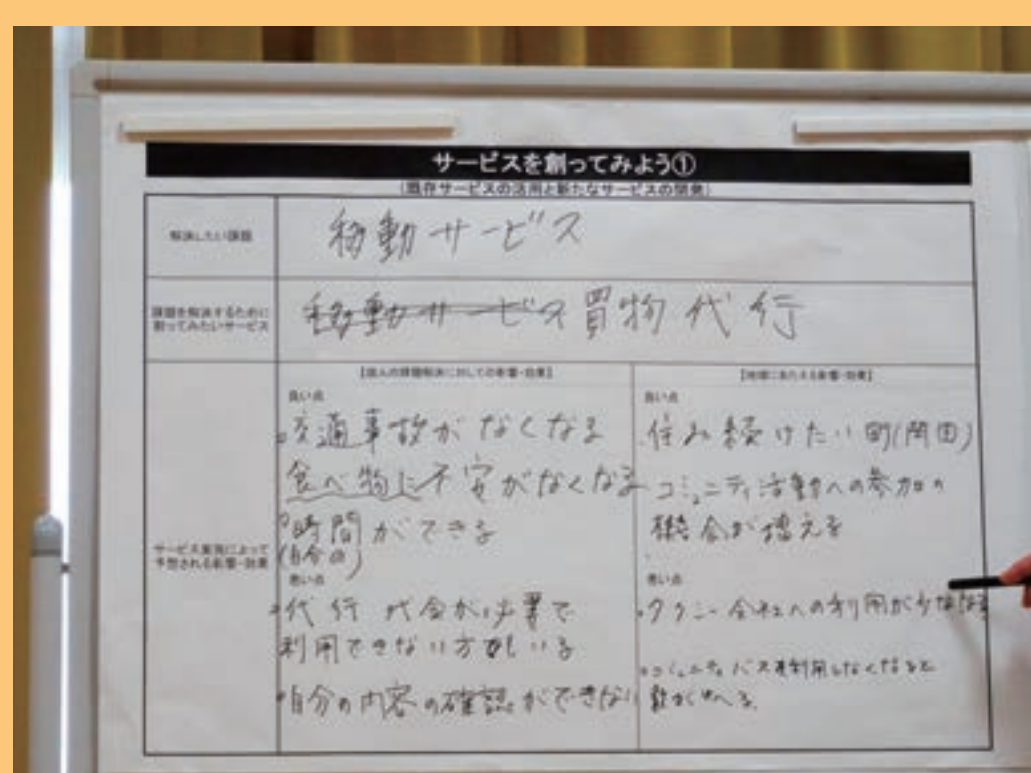
2017年
助け合いのまちづくり勉強会

2018年
移動手段検討ワーキング

2019年10月～
移動サービスおでかけ便

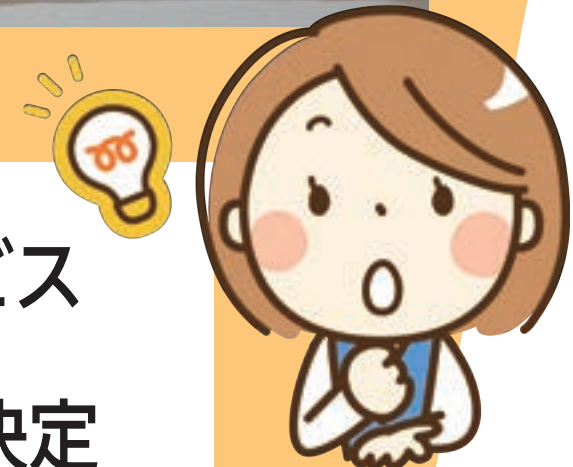
2017年
助け合いのまちづくり勉強会

丸亀市、包括支援センター、社会福祉協議会、民生委員
コミュニティ役員、福祉ママ、福祉協力員など



岡田地区に必要な支援は？
地区内の困りごとは？

取り組むサービス
移動手段に決定

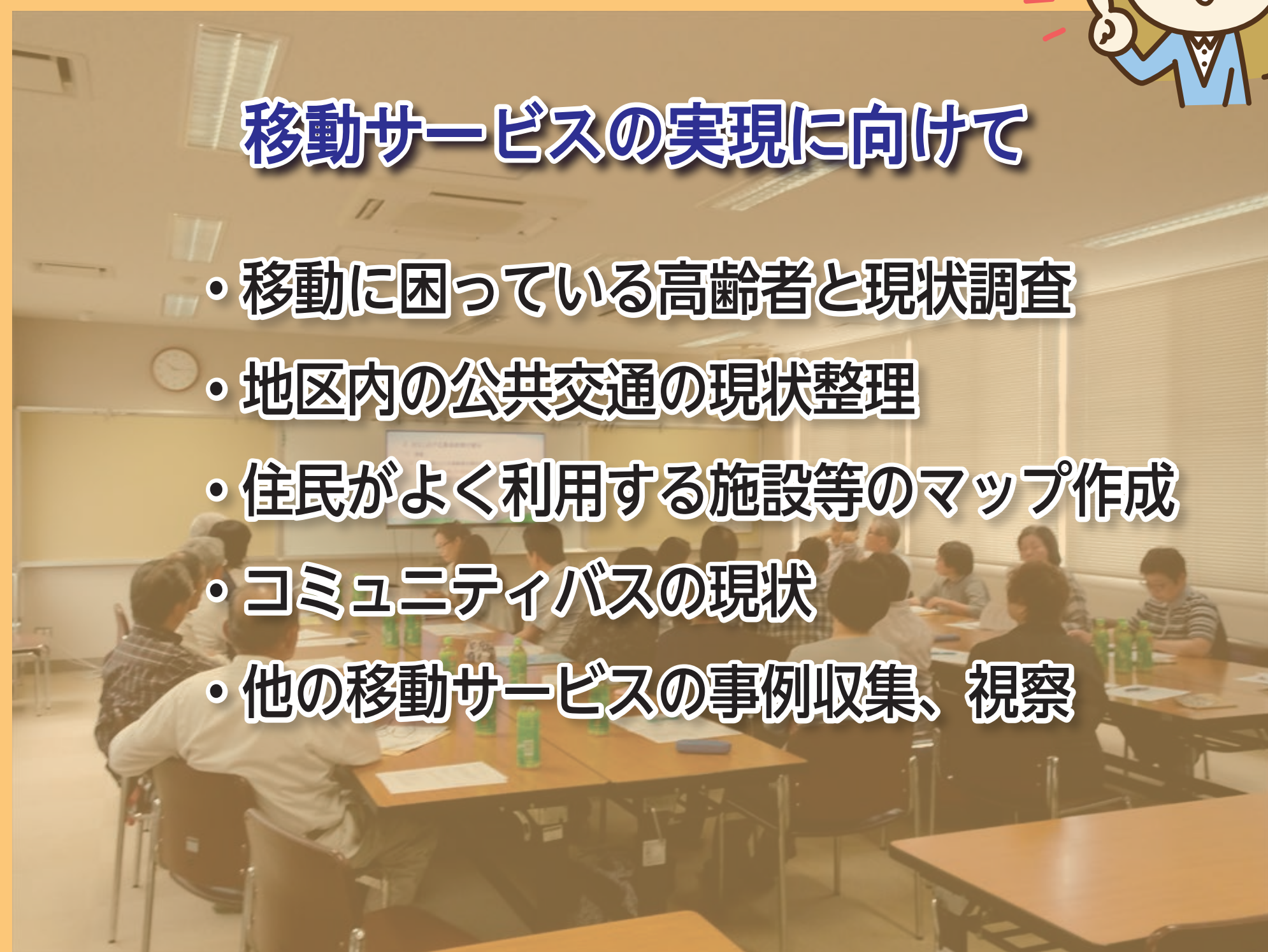


2018年
移動手段検討ワーキング

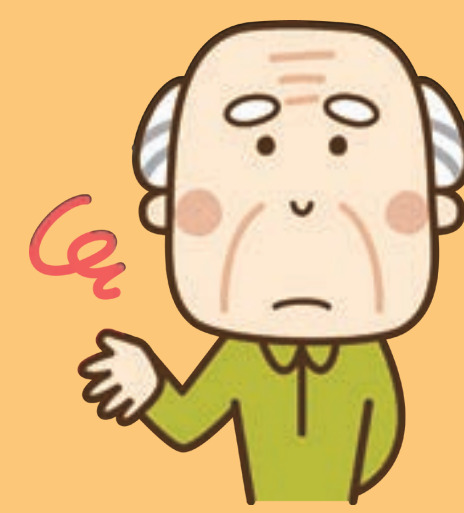


移動サービスの実現に向けて

- ・移動に困っている高齢者と現状調査
- ・地区内の公共交通の現状整理
- ・住民がよく利用する施設等のマップ作成
- ・コミュニティバスの現状
- ・他の移動サービスの事例収集、視察



コミュニティバスは、バス停が少ないし、バス停にはベンチや日よけがないところもあって、高齢者にはきびしい。



公共交通だけで対応するとなると、高齢者は一定の場所まで歩くことになって、本当の解決策にはならないのではないかしら。



あまり利用が見込めないコミュニティバスよりも、タクシーやデマンドタクシーに補助金を出したらいいのでは・・・



公共交通だけで対応するのは難しい

互助による無償運送のシステムづくりへ

丸亀市高齢者等移動手段モデル事業

2019.10～2021.9

人

運転ボランティア・事務ボランティア
岡田コミュニティが地域内で募集

物

車両
携帯電話、消耗品、PC等備品

資金

ガソリン代 利用者（会員登録&事前予約）負担
車検・保険等車両維持費

…岡田コミュニティ負担 …丸亀市負担

岡田地域の中核組織である【岡田コミュニティ】が中心となって地域の課題解決の検討を進め、行政や社協等と協力しながら高齢者等の移動支援事業がスタートしました。

私たちの取り組みがきっかけとなり、市内4コミュニティでスタートしたモデル事業は、令和3年度から市内7コミュニティで本格実施するまでに広がりました。

