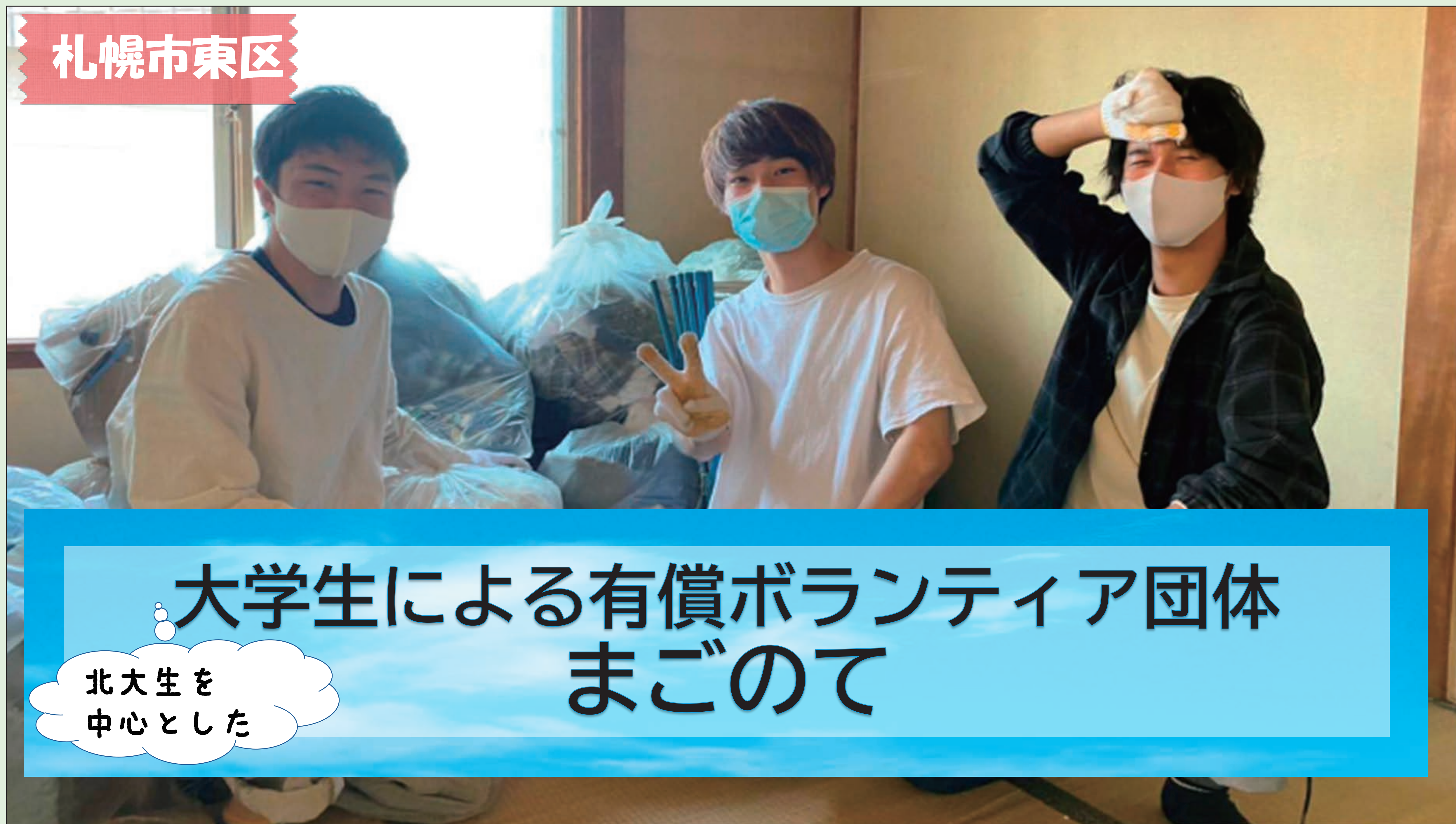


大学生による有償ボランティア団体「まごのて」立ち上げ支援・ニーズとのマッチング

コロナにより時間ができた大学生が、暮らしの困り事を抱える高齢者を支援したいと有償の生活支援ボランティア団体を立ち上げました。コーディネーターとしてそのサポートを行った(担い手育成)実践報告です。



大学生による有償ボランティア団体 まごのて

北大生を
中心とした

まごのて

団体名由来

- ①高齢者から見て、孫世代だから
- ②痒い所に手が届く支援をしたい

メンバー顔合わせ&
意見交換



感染症対策は
しっかり！

社協と役員での
毎月の打ち合わせ

立ち上げ経緯

前団体代表が、身内(祖母)を見て大変そうだと感じたことから、**困っている高齢者のために活動したい！！**と思い立った。
兵庫県のNPOの助言も受け、役員3名で東区社会福祉協議会へ来所。
⇒R2年6月
立ち上げ支援を開始！

ポイント

大学の授業もコロナで休み。学生たちは思いがけず時間ができ、そのことも追い風に。顔の広い役員が知り合いに声をかけ、まずは7名のメンバーを獲得、10名で活動開始！

何かできることはないかなあ

一緒に活動してくれない？

イイネ！

ボランティア講座等で基礎知識習得！

包括など専門機関へ団体を周知

8月～ 依頼を
うけ本格始動！

さわやか福祉財団「助け合い基金」も申請！
大切にに使わせていただいています！

【概要】

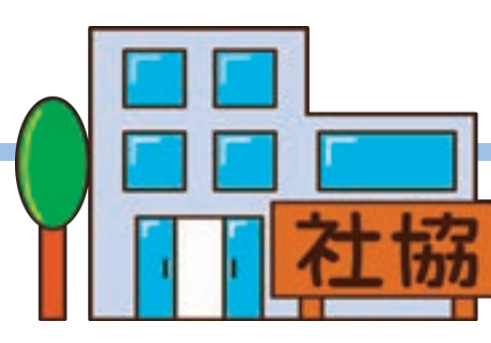
札幌市	人口	1,960,829人	65歳以上	544,123人	(27.7%)
東区	人口	262,195人	65歳以上	69,192人	(26.4%)

令和3年4月現在 住民基本台帳人口より



～お問い合わせ～

札幌市東区社会福祉協議会 011-741-6440
第2層生活支援コーディネーター 山内典子



他にも
買い物代行、話し相手、
電球交換なども！

定例会

自分たちで事前調査、
調整やっています！

