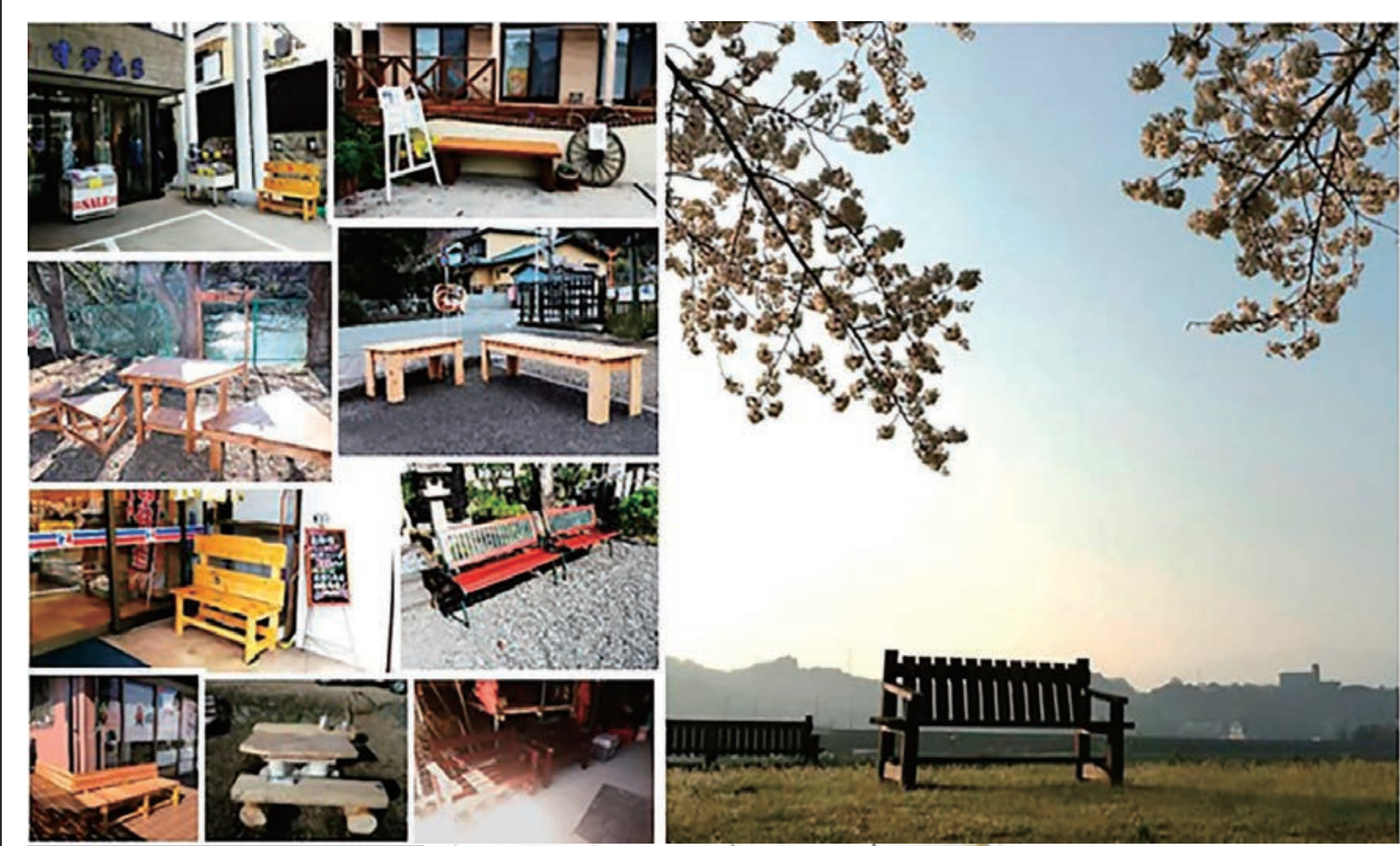


企業・住民・行政 地域のことは地域みんなで考える 地域力向上

企業・住民・行政、お互いの『地域へ向けた熱い想い』と『できることの手のばし合い』を紡ぎ合わせた、Win-Winによる地域力向上の形。ベンチプロジェクト・農商工福連携（まごころ農園）・道の駅での地域交流の紹介。

地域共生の活動

⑤農園もつながる



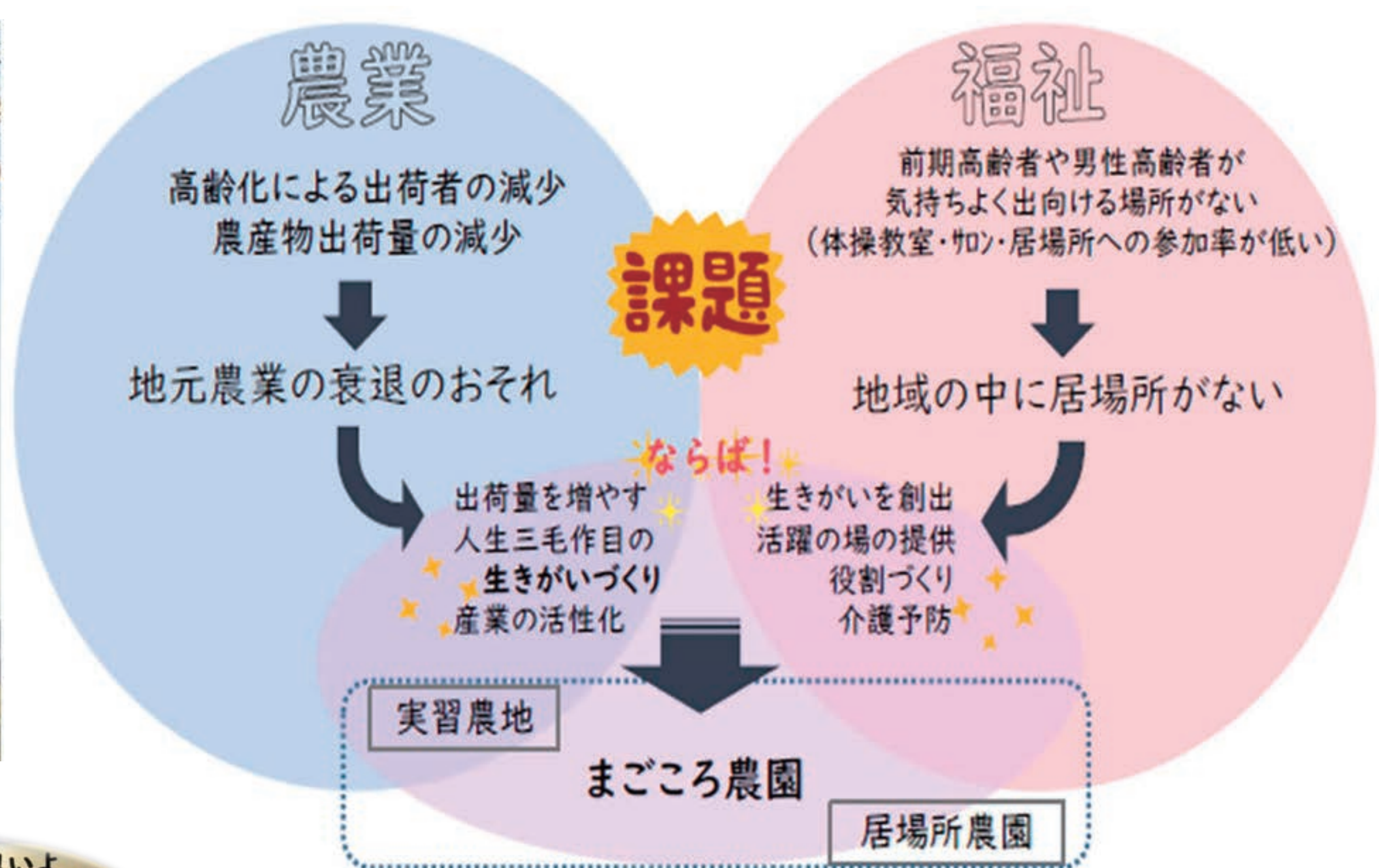
ベンチでつながる地域づくり ベンチプロジェクト

市内箇所に57カ所・92基設置
※R3.6.30時点(現在3カ所製作中!)

「ベンチ」は 誰が行ってもいい。
いつ行ってもいい。

自由なふれあいの「空間」

未来のわれらに 届け! 思いよ
笑顔の花を咲かせよう! ベンチプロジェクト



農商工福連携・まごころ農園



地域のことは地域みんなで考える

“困った”集めが、
“うれしい”を生む!

それぞれの“困った”を
解消するカギは
住民・企業・行政の連携にアリ!



行政

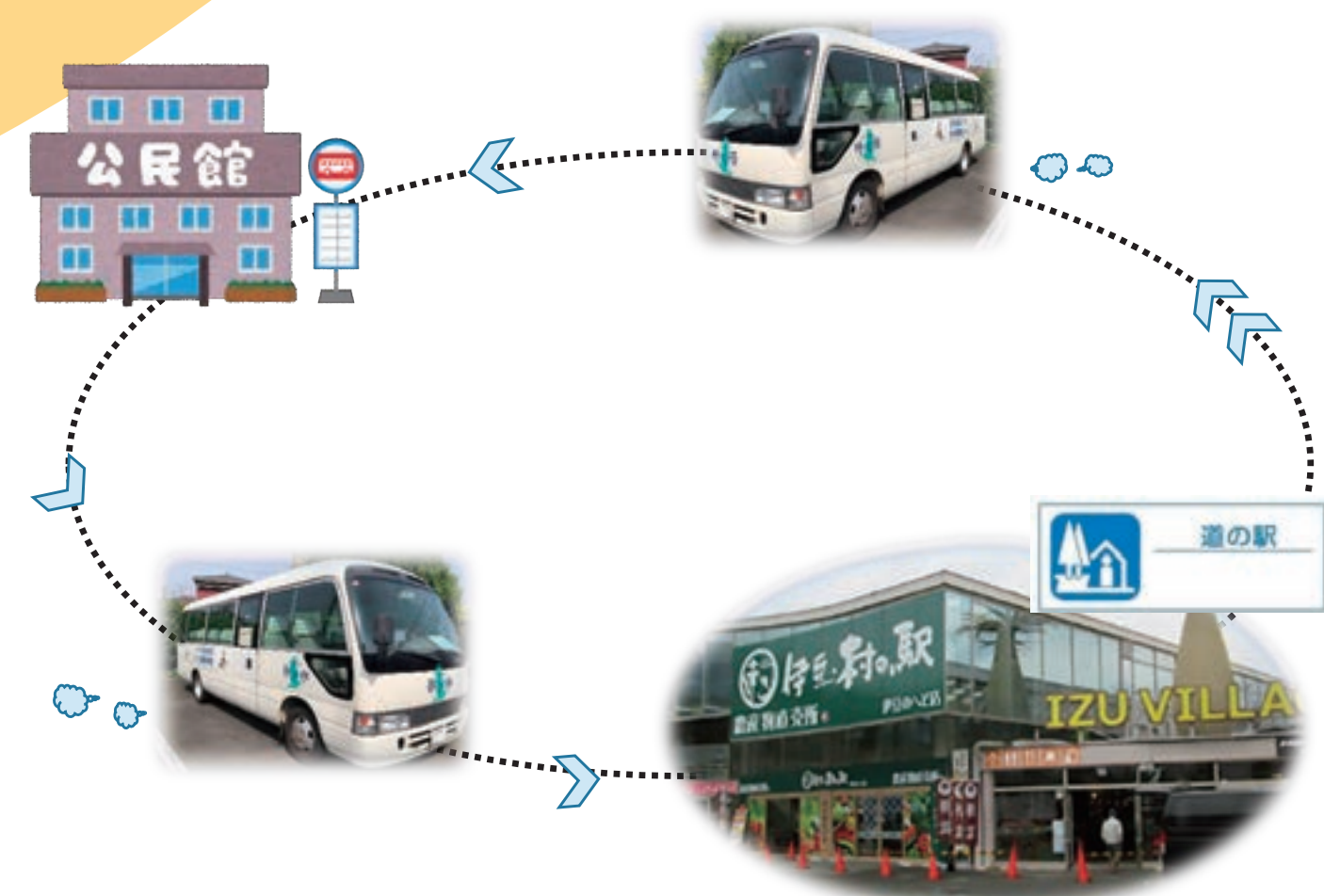
住民

企業

道の駅「伊豆のへそ」 お出かけ地域交流

「伊豆のへそ」へお出かけ
サ高齢者向け 買い物などで交流

伊豆の国



静岡県伊豆の国市