

協議体の発足について

大づかみ方式勉強会による、住民のための協議体委員を選出した方法とニーズ調査から担い手を選び選出した2方法を紹介

協議体の発足について

対馬市第2層 S C 桐谷有貴




豊玉町第2層協議体発足まで...

協議体選出勉強会を実施！
全3回

○呼びかけ：豊玉町管内区長・民生委員児童委員・老人クラブ会長

フォーラム参加者（賛同者）・学校・郵便局・銀行・スーパー・商工会

○内容

説明	<p>第1回 H29.7.27</p> <ul style="list-style-type: none"> 行政説明「介護保険制度とこれからの対馬」 基調講演「助け合いの地域づくりを今、皆で考える時」 ワーク 「目指す地域像を考えよう！」 	
イメージ	<p>第2回 H29.8.23</p> <ul style="list-style-type: none"> 振り返り「目指す地域像の共有」 ワーク 「助け合い体験ゲーム」 講演 「生活支援コーディネーターと協議体の役割」 	<p>+α 参加者の意見から 学校・郵便局・銀行・商工会 スーパーにも呼びかけ！！</p> 
選出	<p>第3回 H29.9.9</p> <p>◎ どのような“人”を協議体のメンバーに...</p> <ul style="list-style-type: none"> 振り返り ワーク 「目指す地域像にするために、どのような人をメンバーにしたらよいか」 	

勉強会ごとに、アンケートを実施！

- ・助け合い活動にご賛同いただけますか？
- ・目指す地域像の実現のために、自ら活動したいと思いますか？
- ・お住まいの地域（第3層）における助け合い活動の推進に、自ら活動したいと思いますか？
- ・豊玉町（第2層）における助け合い活動の推進に協議体メンバーとして活動していただけますか？



アンケートやワークの意見を基に、メンバーを選出！！

H29.10.16 ほのぼの隊（豊玉町第2層協議体）が発足 ☆



峰町第2層協議体発足まで...

★峰町の各地区への介入

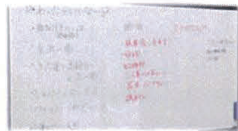
- ・地域のニーズを把握するために、島内の75歳以上の高齢者宅を訪問しアンケート調査を実施！
- ⇒住民ワークショップを開催！（ニーズ調査の結果を住民の方へお知らせ）

◎ニーズ調査

- 内容
- ・生活上のお困りごと
 - ・利用したい有償 V o
 - ・参加したい有償 V o
 - ・参加したい居場所等

◎民生委員児童委員さん・区長さんの協力

- ・ニーズ調査時：調査対象者宅への同行訪問
- ・ワークショップ開催時：住民の方への周知（地区内放送やチラシの配布）



活動に協力的な人・前向きな人・活発な人・新たな担い手が発見できる！

ニーズ調査の対象者でも、「困っているから助けてほしい！」だけでなく「自分にできることはしたい！」と“助ける側”に回れる人も！！
たくさんの人と関わりを持ち、協力者・担い手の発見へ繋がった ☆
ニーズ調査、ワークショップ、地域住民からの信頼等を踏まえ検討。
協議体メンバーを選出 ☆

H31.3.25 峰町（第2層）協議体が発足 ☆

豊玉町・峰町協議体発足後...

地域の声を反映させるため、住民にとって身近に感じる範囲（校区ごと）にグループ分けをし、打ち合わせを実施！
S Cが中心となり協議体と一緒に助け合いの取り組みを広めます！

