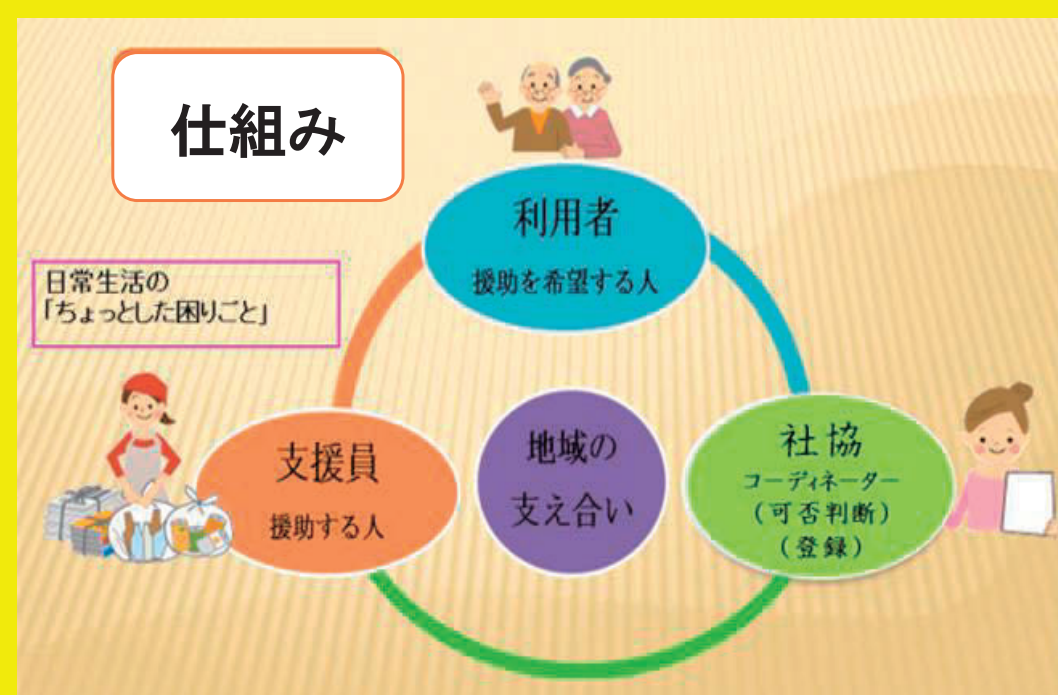


コロナに負けるな我がまち磐田！ 住民参加型生活支援事業 “せいかつ応援倶楽部” ～磐田市型の地域共生社会の実現～の現在！

コロナ禍でも生活に欠かせない生活支援！しかし・・・。支援件数前年度比 84.2%を維持！地域支援員さん、地区社協の皆様の理解に感謝 <m(__)m>

コロナに負けるな我がまち 磐田！ 住民参加型生活支援事業 “せいかつ応援倶楽部” ～ 磐田市型の地域共生社会の実現 ～の**現在！**



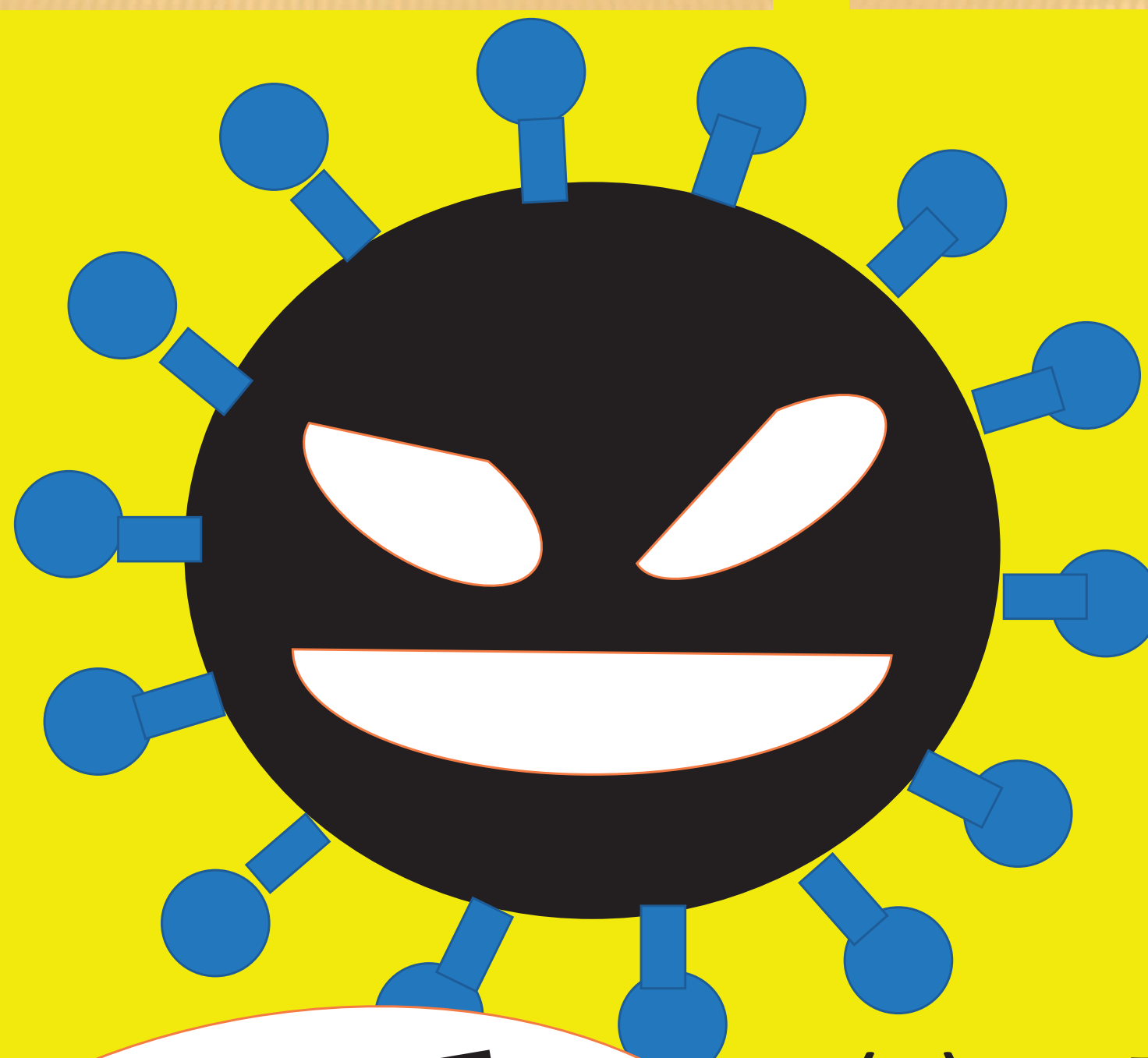
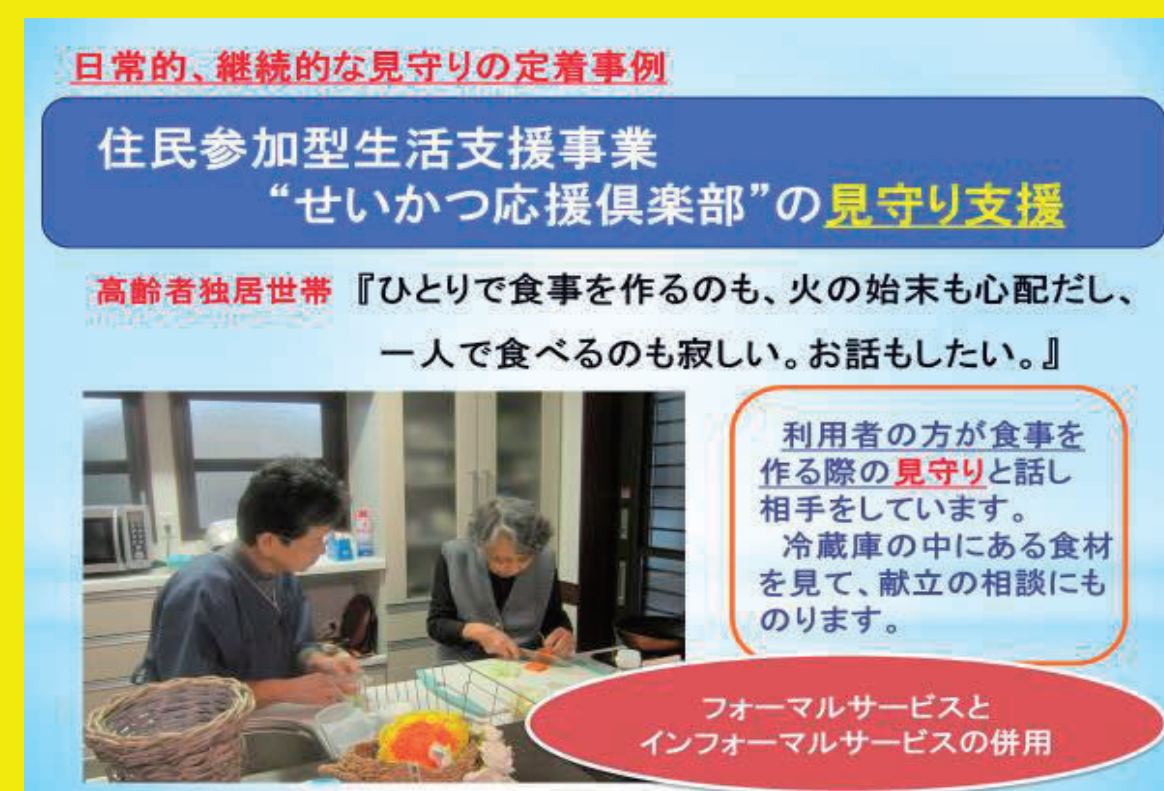
どんな人が利用できるの？

- 市内に住んでいる方
- 年齢や障害の有無に関係なく、何らかの援助が必要な方（世帯）

例えば

- ひとり暮らしの高齢者
- 高齢者のみ世帯・日中高齢者のみ世帯
- 障害者世帯・介護をしている世帯
- 子育て世帯
- いずれも援助が必要な方
- 単身世帯
- 大家族世帯

- ①登録料
年間1,000円 ※世帯登録。
- ②利用料
500円/1時間（チケット制）
- ③利用時間
1日最大3時間、午前7時～午後6時



コロナ禍でも
すごいぞ！
磐田

緊急事態宣言発令
(令和2年4月16日)
コロナ禍でも生活に欠かせない生活支援
しかし・・・。

- つながりを絶やさないために！**
- 不安と混乱と戸惑いの中で・・・。
- まずは、自分の暮らしを第一に！
 - 誰もが当事者。感染のリスクや自分が広がってしまうかもしれないという不安。
 - 決して無理はしないことを原則に。
 - これまでつながってきた人や同じ地域に住む人へ！
 - 今できること。今後に向けて必要なことを無理のないタイミングで(^^)。

- コロナは加入保険の補償対象外！対応保険なし((+_+))
 - 地域支援員さん、8地区社協の理解が必須！
- コロナ禍での支援活動の注意点について情報提供
- 支援内容の緊急度を重視（買物・ごみ出し・・・）
 - 感染状況が不明な中、まずは無理のない支援を依頼。

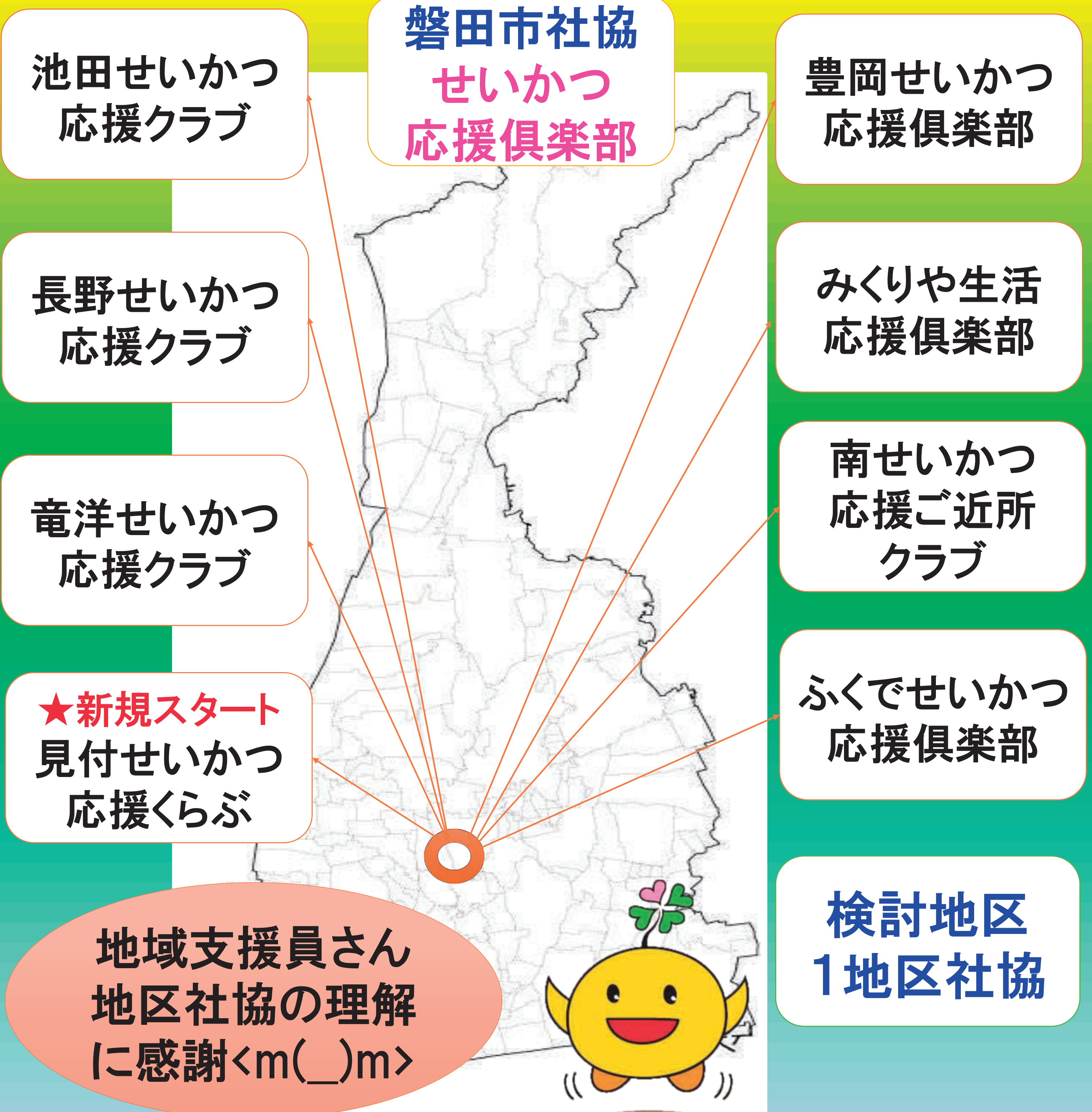
★検討地区で、**事業スタート！**
(R2.4.15.～)

◎令和元年度
支援件数：5,342件

★令和2年度
支援件数：4,499件
コロナ禍でも
前年度比の84.2%の支援実績！！

★活動者からの声★
『困っている人を見過ごせない！』
『顔が見えているからこそ、支えたい！支えなきゃ！』

地域に主体性が生まれ！
真の住民主体の活動に！



磐田市型！地域づくりの重要な柱事業
継続
(^^)/