

住民が何に困っているのか？アンケートを取ってみました！！

まちづくり協議会会長の「何に困っているのか知りたい！」という一言から始まったアンケートです。実際の声聞き、予想とは違う返答でしたが、将来に向けて取り組んでいる途中です。一歩でも前に進めるように、地域の方の声を聞いています。

福岡県みやま市



くっぴー

みやま市マスコットキャラクター

住民が何に困ってるのか？アンケートを取ってみました！！

●みやま市の現状

人口:36,378人(R3.4/1現在)

65歳以上:13,907人

高齢化率:38.2%

・みかん、セロリが有名

・瀬高町、山川町、高田町が平成19年に合併してできた。15地域に分かれている。

●南校区

人口:3,370人(R3.4/1現在)

65歳以上:1,239人

高齢化率:36.8%

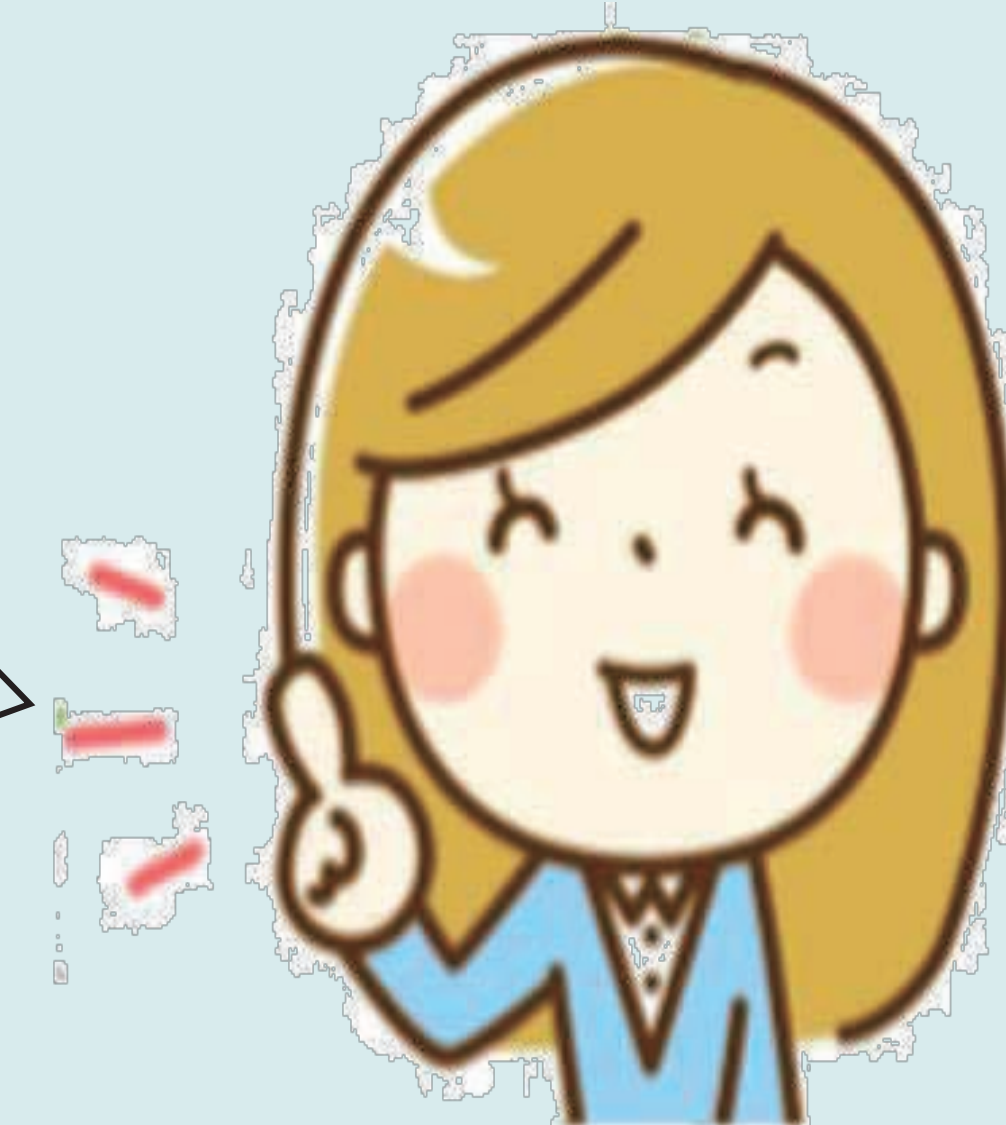
特徴:農業が盛ん、地域活動は多い、
ほぼ全域が浸水想定区域となっている。

15地域の中の一つ、瀬高町南校区のまちづくり協議会の会長さんより。。。



南校区に住んでいる人が何に困っているか知りたい！アンケートを取ってみたいと思うんだけど。。。

是非、アンケート取ってみませんか？



●アンケートの実施

SCと南校区まちづくり協議会の役員会でアンケートの案を作成し、協議体委員の意見を頂きました。配布、回収には、区長、民生委員、福祉推進員等に協力をして頂きました。アンケートの回収率は、63%でした。

●アンケートの結果

アンケートの結果の中で「現在困っている事、不安に思っている事」の設問では「今は特にない。」ただ、災害に関する不安は出ていました。また、「5～10年後で困るであろうこと、不安に感じる事」では「買い物」「移動」に困るのではないかと結果が出ました。さらに、地域での助け合いの設問に対しても「協力できる・時間が合えば協力できる」と答えた方が、72%おられました。この結果に対して、どう取り組んでいくか？何か仕組みを作ることができないか？地域の方と現在考えている途中です。今後、地域から声が上がってきたら他の地域でもアンケート調査していきたいと思えます。

