

## 介護をする家族の気持ちを理解する

否定  $\rightleftarrows$  怒り・混乱  $\rightleftarrows$  割り切り  $\rightleftarrows$  受容

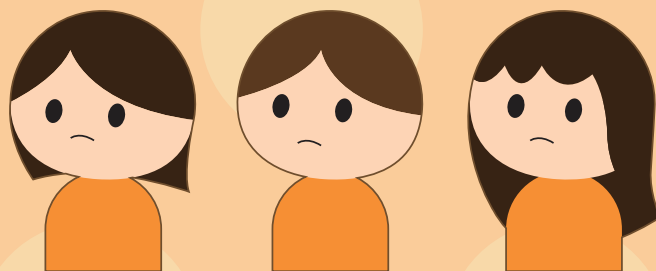
認知症に限らず、介護が必要になった時に、家族はとまどい否定しようとしたり、混乱してしまいます。

介護が必要だということを受け入れたくないと思い拒絶しますが、次第に事実を受け止められるようになります。

近所の人に言うの  
勇気があるな

同じ立場の人に  
話すと楽になるな

介護休暇を取りたい  
けど迷惑かな



周りの人たちの理解がとても大切！

### 心のバリアフリーと人間杖

認知症の人を支えるには、障がい  
を理解してさりげなく援助できる  
「人間杖」が必要です。

地域みんなであたたかく見守る心  
のバリアフリー社会を作るのが、  
認知症サポーターの役割です。

地域で見守れば、認知症  
の人も安心して暮らせる  
よね！

