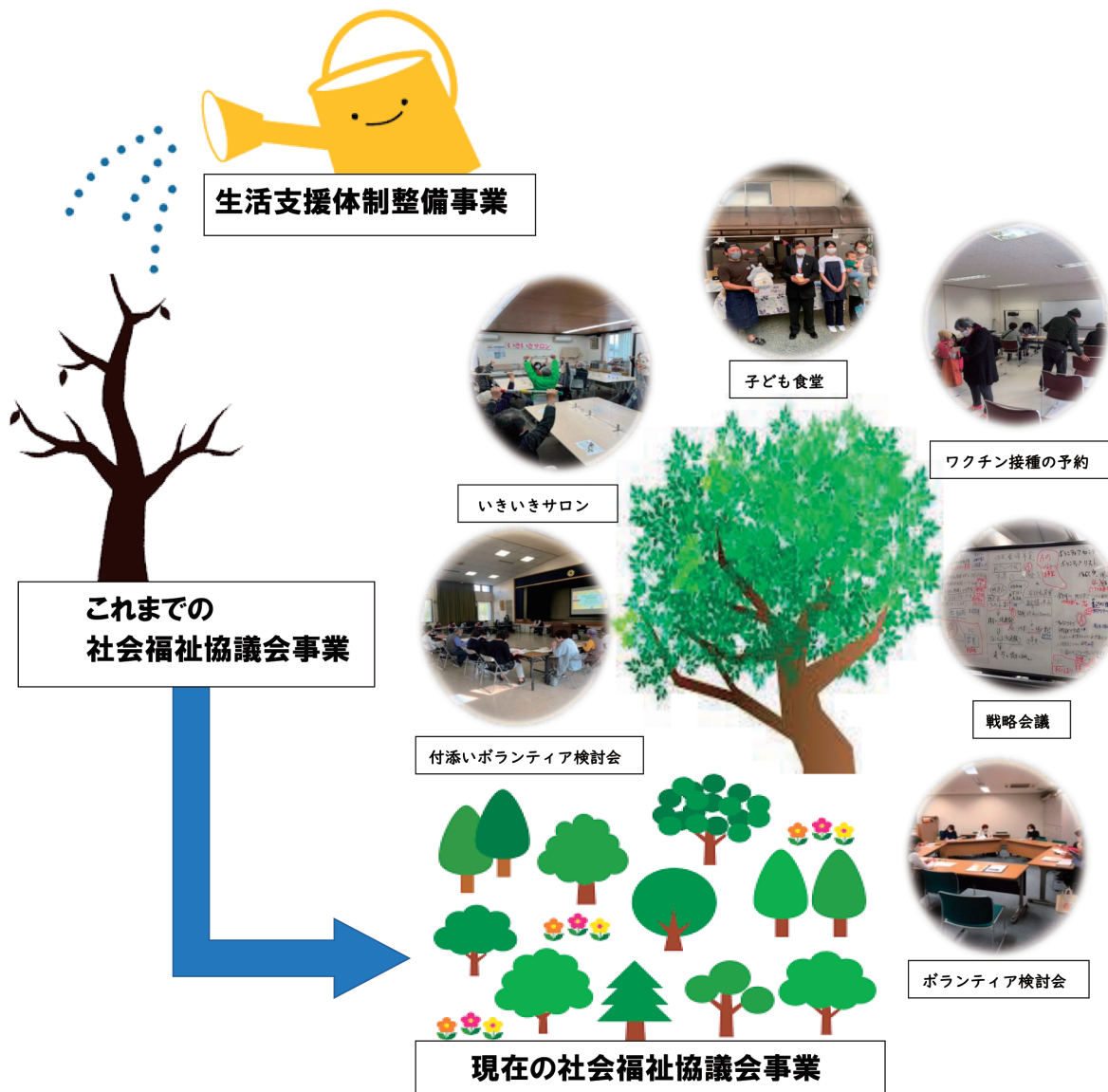


生活支援体制整備事業は社協事業の エネルギーだった(≧◇≦)

事業が推進しない時など一人で悩まず、事業間で協議することで、解決策が見つかるはず！まずは「事業間連携」を意識してみてください。

生活支援体制整備事業は社協事業の エネルギーだった(≧◇≦)



社協が受託する意味＝体制整備事業は、社協を成長させてくれる！！

社協が体制整備事業を受託することで、住民の声なき声を社協として直接聴き受け止めることができ、これまでになかった「**事業間連携**」が生まれました。

今までは各事業で悩んでいたことが、協議が出来る事により解決に向けての視野が広がりました。

今も、コロナ禍ではありますが**社協**として止まることなく成長しています。