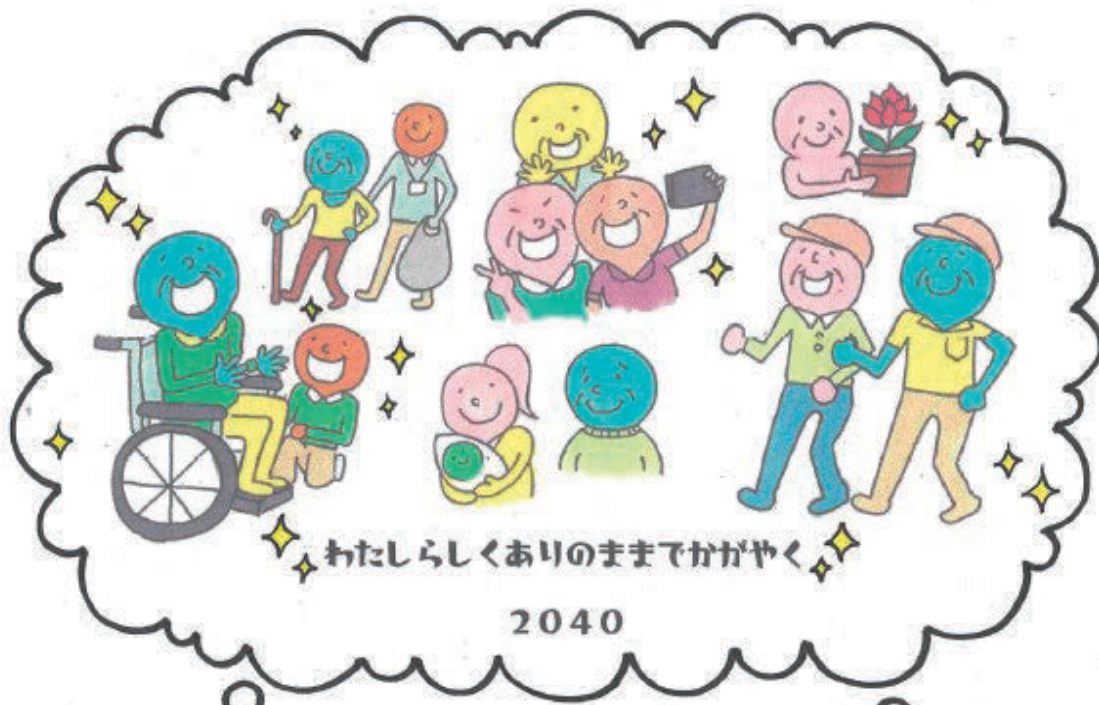


わたしのアクションはじめました！

横浜市泉区の85歳以上の高齢者の割合は2040年までに現在の約2倍に増加します。高齢者本人、地域の方々、専門職、行政などがそれぞれの立場で、一つでもできることを取り組んで欲しいという思いで、横浜型「地域包括ケアシステム」の構築に向けた泉区アクションプランを策定しました。

横浜市泉区

わたしのアクション
はじめました！

問合せ先:横浜市泉区高齢・障害支援課
地域包括ケア推進担当
045(800)2434



泉区 アクションプラン

検索