

横浜市社会福祉協議会

ヨコ寄付～ヨコハマで、すぐヨコへ～

横浜市社会福祉協議会は、「ヨコ寄付」をコンセプトに寄付文化の醸成と地域共生コーディネートの推進に向け、多様な主体の参加・参画を促し連携した取組を進めることにより、地域共生社会の実現を目指しています。



ヨコハマで、すぐヨコへ。

※公益法人 横浜市社会福祉協議会

横浜市社会福祉協議会が行う【ヨコ寄付】の取組 《寄付文化の醸成×地域共生コーディネートの推進》

ヨコ寄付とは、「ヨコハマで、すぐヨコへ。」をコンセプトに、寄付金を活用し、既存の制度やサービスでは対応できない課題の解決を目指す取組です。この取組を分かりやすく伝え共感の輪を広げ、官民間問わず多様な立場の方々と連携し、地域共生社会の実現を目指しています。

ヨコ寄付のMISSION

MISSION 01 困りごとを聞く

既存の制度やサービスだけでは対応できない困り事であっても真摯に耳を傾け、関係者と協力しながら支援する

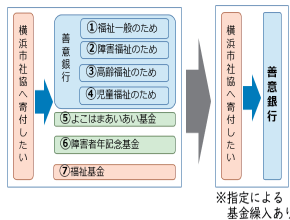
MISSION 02 支えあいをサポートする

横浜市社協のネットワークを活かし、各団体をつなげ、地域の支えあいの輪を広げていく

MISSION 03 寄付文化を広める

寄付が当たり前という文化を醸成し、誰もが安心して暮らせる地域社会の実現を目指す

寄付文化の醸成【これまでの特徴的な取組】

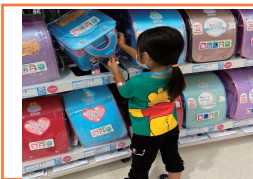


特設サイト(HP)の開設
(令和3年11月～)

寄付の受入窓口の整理
(善意銀行へ)

横浜信用金庫とブックオフとの三者協定の締結
各店舗(信金)に寄付本の回収ボックス

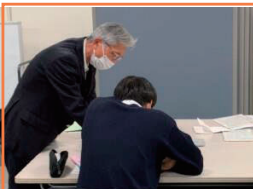
地域共生社会の実現に向けたコーディネート【これまでの特徴的な取組】



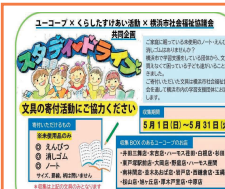
ひとり親世帯の新一年生
(21組)に自分で選んだランドセルを寄贈
【横浜市母子寡婦福祉会・株式会社イトーヨーカ堂】



児童養護施設等の退所時・退所後のアフターケア支援事業(37名への支援)
【児童福祉部会・横浜幸銀信用組合等】



ひとり親世帯の高校生への高等教育進学に向けた学習支援事業(生徒12名)
【横浜市母子寡婦福祉会・横浜市シルバー人材センター・横浜信用金庫】



未使用の文房具の寄付を受付、学習支援団体へ配布するスタディドライブ事業(R4年度取組中)
【生活協同組合ユーコープ】



生理の貧困への取組として、441名の女性へ生理関連品を配布。特設サイトにて寄付を受付し実施(96件寄付受付)。
【横浜市男女共同参画推進協会・横浜FCシーガルズ】



ヨコハマで、すぐヨコへ。

寄付を待っている人は世界中にいます。横浜から、私たちの力で困っているヨコハマに寄り添った生活を送る女性を応援したい。すぐヨコハマに届くお金の輪を築き、横浜でより暮らしやすい街を創りたい。



ヨコ寄付
専用特設HP