

# 社会福祉法人 全国社会福祉協議会

## 「コロナ禍でもつながりを絶やさない 社協の実践事例集」

### 本事例集の趣旨

コロナ禍の収束が見通せないなか、住民の地域福祉活動やボランティア活動の休止・自粛など、影響が長期化しています。

本冊子では、さまざまな工夫により活動を継続したり、地域のニーズに応じて新たな活動を生み出したりしている24の社会福祉協議会の実践事例を紹介しています。

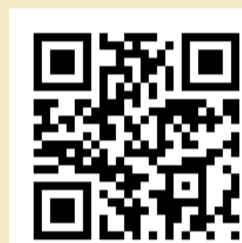
コロナ禍でもつながりを絶やさないため、活動方法を工夫したり、ICTを活用するほか、生活困窮者へ支援活動なども新たに生まれています。今後の活動のヒントに、ぜひご活用ください。

### 「未来の豊かな“つながり”全国アクション」



ボランティアや市民活動の推進、地域における生活支援等に関わってきた11の全国団体により展開しています。コロナ禍での様々な活動事例をホームページで紹介しています。

また、掲載事例の募集も行っています。詳しくは右側のQRコードからご覧ください。



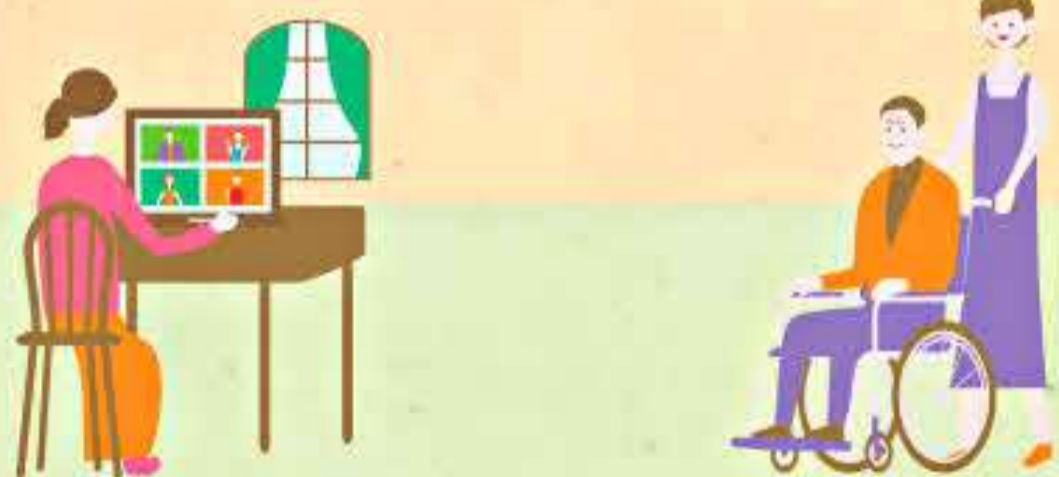
#### 1 地域活動の再開支援・住民の意識醸成

##### 感染対策に配慮した再開支援

- ① ガイドラインの作成を通じた地域福祉活動の支援（大阪市社協）P6
- ② With コロナボランティアの心得に！ オンライン講座開講～手洗い・消毒・換気・ハンドケア～（神戸市兵庫区社協）P7
- ③ 地域サロンボランティア連絡会で模擬喫茶を体験（大阪市天王寺区社協）P8
- ④ できないことをできることに！ zoomと会場参加を組み合わせた見守り活動交流会（宝塚市社協）P9
- ⑤ YouTube や研修会で居場所の様子や工夫を伝える（三木市社協）P10

##### 住民の意識醸成（福祉教育）

- ⑥ コロナ禍でも福祉教育を止めない～体験型・ふれあい型に頼らない福祉教育の展開～（相模原市社協）P11



##### 相談支援・情報発信

- ⑭ 社協公式 LINE アカウントを通じた新たなつながりづくり（東海村社協）P21

##### 担い手づくり

- ⑮ 地域福祉活動の魅力の発信～新たな担い手発掘ムービー～（泉佐野市社協）P22

##### 多機関連携

- ⑯ コロナ禍で機能した企業・大学の「ゆるやかな」つながり「ゆるたまネット」（多摩市社協）P23

##### 生活支援

- ⑰ 暮らしの困りごとをちょこっとお手伝い！おらほの支えあい企業（溝谷町社協）P24

##### 活動資金助成

- ⑱ あなたの「やりたい！」をカタチに。新型コロナウイルス地域支援寄付金の取り組み（立川市社協）P25

#### 3 コロナ禍で生まれた新たな取り組み



既存のつながりを  
つなぎ止める

#### 紹介事例 マップ

コロナ 禍での  
新たなつながり



##### 食の支援

- ⑲ 「えがおをふやそう。～もったいないがありがどうに～」を合言葉として実施した「フードドライブ」事業（大阪市淀川区社協）P26
- ⑳ 「滋賀の子どものほほえむカサート事業」～県民のあたたかい思いを届け子どもたちにほっとできるひとときを～（滋賀県社協）P27

##### 就労支援

- ㉑ コロナ禍における失業者への緊急就労支援事業（長野県社協）P28

##### 外国人支援

- ㉒ 外国籍の人の相談の場「SUZUTOMO カフェ」（群馬県社協）P29

#### 2 これまでの活動を継続・変化させた地域活動

##### コロナ禍の居場所

- ⑦ 素敵な笑顔でいちコロナ！「カフェなかにわ」でつながろう！（社協屋外サロン）（砥部町社協）P13
- ⑧ ひとり親家庭のオンライン交流会の開催（美濃加茂市社協）P14

##### 多世代交流

- ⑨ オンラインによる多世代交流「チャオ！チャンネル」（千代田区社協）P15



##### コロナ禍の見守り支援

- ⑩ おうちでまめかなプロジェクト～高齢者などの安否確認、困りごとの相談～（山形県社協）P16
- ⑪ 身近な習慣（回覧板）から広がった新たなつながり（倉敷市社協）P17
- ⑫ コロナ禍の地域の見守り活動「ホットガイドブック集」（苫小牧市社協）P18

##### コロナ禍の生活支援

- ⑬ コロナ禍の生活支援～有償サービス「ゆいのわ八千代」～（八千代市社協）P19



##### 当事者の発信・関わり

- ⑳ 分野を超えた協働で実現 認知症当事者の語りを YouTube で発信（名古屋市社協）P30

##### 受援者でもあり支援者

- ㉔ LINE を活用した地域応援団プロジェクトで新たな担い手づくり（柏原市社協）P31



#### 4 生活困窮者支援の展開

#### 5 「支える側」「支えられる側」の関係を超えた事例

「コロナ禍でもつながりを絶やさない 社協の実践事例集」のご注文は  
チラシまたは地域福祉・ボランティア情報ネットワークホームページから！

お問い合わせ先  
社会福祉法人 全国社会福祉協議会 地域福祉部  
電話番号：03-3581-4655 メールアドレス：z-chiiki@shakyo.or.jp